

# Lars Möllering

---

## Editorial Portfolio 2026

STRUCTURES  
EDITORIAL IMAGE SYSTEM  
FACE · SPACE · LIGHT · PRESENCE



# Editorial Statement

---

Dieses Portfolio zeigt eine reduzierte Portraitserie über Gesicht, Raum, Licht und stille Präsenz. Es ist eine bewusst kleine Auswahl mit klarer Bildwirkung. STRUCTURES steht für eine Haltung: Klarheit, Abstand, Konzentration. Die Bilder sollen nicht lauter wirken als die Person. Sie sollen Wiedererkennbarkeit schaffen — für Website, Instagram und eine ruhige persönliche Bildsprache.

*Weniger zeigen. Genauer gesehen werden.*

# Portfolio Index

---



IMAGE 01

## Arrival

Gesicht / Wiedererkennung / Einstieg

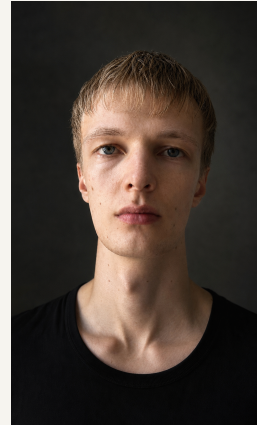


IMAGE 12

## Signature

Präsenz / Profil / Abschluss



IMAGE 03

## Window Profile

Licht / Musik



IMAGE 06

## Doorframe Study

Raum / Struktur



IMAGE 02

## Nordic Wall Lean

Nähe / Distanz



IMAGE 09

## Empty Room

Stille / Raum



IMAGE 05

## Intellectual Collapse

Reflexion



IMAGE 07

## Movement

Bewegung



IMAGE 04

## Broken Lines

Spannung



IMAGE 11

## Shadow

Akzent

IMAGE 01

# Arrival

SELECTED

## FUNKTION

Das klare Anfangsbild. Gesicht, Blick und Haltung bleiben unverändert. Es eignet sich als Einstieg, Profilbild und erste visuelle Orientierung.

## FORM

Kopf gerade. Schultern ruhig. Hals lang. Keine Pose, keine Überhöhung.

## BLICK / LICHT

Direkt. Weiches Licht. Niedrige Intensität. Nähe ohne Aufdringlichkeit.

*Hier beginnt die Bildsprache.*



IMAGE 02

# Nordic Wall Lean

SELECTED

FUNKTION

Ein ruhiges Editorialbild zwischen Zugänglichkeit und Abstand. Stark für Instagram, weil es Atmosphäre hält, ohne sich zu erklären.

FORM

Wandkontakt als Linie, nicht als Pose. Körper ruhig. Gewicht gelassen.

BLICK / LICHT

Knapp neben die Kamera. Offen genug für Nähe, distanziert genug für Spannung.

*Nicht lauter werden. Klarer werden.*





IMAGE 03

## Window Profile

SELECTED

FUNKTION

Ein Bild über Licht, Musik und Konzentration. Es verbindet Gesicht, Profil und Innenraum zu einer stillen Künstlerpräsenz.

FORM

Körper nah am Fenster. Hals lang. Brustkorb ruhig geöffnet. Keine Inszenierung, eher Beobachtung.

BLICK / LICHT

Blick leicht nach unten. Das Fenster führt das Bild.

*Licht reicht.*



IMAGE 06

# Doorframe Study

SELECTED

FUNKTION

Das klarste STRUCTURES-Bild. Person und Raum wirken als gemeinsames System.

FORM

Der Körper steht im Rahmen. Eine Schulter näher zur Kamera. Der Raum gibt Ordnung.

BLICK / LICHT

Seitlich vorbei. Beobachtend, nicht intensiv. Die Architektur hält die Spannung.

*Der Rahmen denkt mit.*



IMAGE 09

## Empty Room

SPATIAL CORE

Ein Raum, der größer ist als die Person. Genau dadurch entsteht Stille, Abstand und eine andere Form von Präsenz.

Für Website, Galerie und ruhige Zwischensequenzen.  
Nicht als klassisches Portrait lesen. *Der Raum bleibt. Die Figur genügt.*

IMAGE 05

# Intellectual Collapse

SELECTED

FUNKTION

Ein stilles Bild über Nachdenken,  
Lernen und innere Bewegung. Per-  
sönlich, aber nicht privat. Offen,  
aber nicht weichgespült.

FORM

Rücken leicht rund. Hände locker.  
Hals bleibt lang. Keine gespielte  
Melancholie.

BLICK / LICHT

Blick durch die Kamera. Weiches  
Seitenlicht. Konzentration statt  
Pose.

*Etwas arbeitet noch.*



# Motion / Shadow / Tension

---



IMAGE 04

## Broken Lines

Ein kleiner Bruch im Rhythmus. Kontrolliert, aber nicht glatt.



IMAGE 10

## Downward Dominance

Präsenz als Akzent. Sparsam einsetzen.



IMAGE 11

## Shadow

Lichtstudie. Reduktion bis an die Grenze.



IMAGE 08

## Ceiling Gaze

Ein leiser Formmoment. Nur als Akzent.

### STUDIES

Diese Bilder erweitern die Serie. Sie tragen Rhythmus: Bewegung, Schatten, Spannung, Unterbrechung.

*Ein gutes Bild muss nicht laut sein.*

IMAGE 07

# Movement Study

MOTION

FUNKTION

Ein Bewegungsbild als Gegenpol zur Stille. Es bringt Zeit in die Serie, ohne den ruhigen Ton zu verlassen.

FORM

Gehen, nicht posieren. Der Körper passiert den Raum. Die Szene bleibt beiläufig.

*Ein kurzer Moment zwischen zwei Zuständen.*



IMAGE 12

# Signature

---

## FUNKTION

Das konzentrierteste Bild der Serie.  
Präsenz ohne Erklärung.

## FORM

Kopf. Hals. Schlüsselbein. Schwarzes Shirt. Dunkler Raum. Ein Fenster.

## ZIEL

Nicht größer wirken.  
Nur genauer.

Fast alles ist entfernt: Pose, Story, Bewegung, Architektur. Übrig bleiben Gesicht, Licht und Haltung.



# Public Use

---

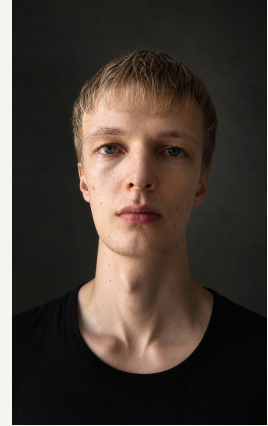
ARRIVAL	Profil / Einstieg	Das klare Gesicht. Gut für Wiedererkennung und erste Orientierung.
SIGNATURE	Profil / Abschluss	Das stärkste Präsenzbild. Dunkel, ruhig, konzentriert.
WINDOW PROFILE	Musik / About	Licht, Profil und künstlerische Konzentration.
DOORFRAME STUDY	Website / Struktur	Person und Raum als visuelle Ordnung.
EMPTY ROOM	Galerie / Zwischenbild	Stille, Abstand, Raum. Ein Bild zum Verweilen.
MOVEMENT	Story / Feed-Rhythmus	Bewegung als kurzer Bruch in der Ruhe.
NORDIC WALL LEAN	Feed / Nähe	Zugänglich, aber nicht beliebig.
INTELLECTUAL COLLAPSE	Text / Reflexion	Für Gedanken, Lernen, Musik und persönliche Themen.
BROKEN LINES / SHADOW / CEILING GAZE	Akzente	Sparsam einsetzen. Sie geben Tiefe, nicht Reichweite um jeden Preis.

## PUBLIC PRINCIPLE

Die Bilder sollen nicht maximal auffallen. Sie sollen Menschen anziehen, die Ruhe, Klarheit, Musik, Struktur und Persönlichkeit wahrnehmen.

Die Identität bleibt unverändert. Bearbeitet werden nur Licht, Crop, Farbe, Hintergrundruhe und Atmosphäre.

# Final Contact Sheet



01

## Arrival

Gesicht / Einstieg / Profil

12

## Signature

Präsenz / Abschluss / Wiedererkennung



03

## Window Profile

Licht / Musik



06

## Doorframe Study

Struktur



02

## Nordic Wall Lean

Nähe / Distanz



09

## Empty Room

Raum / Stille



05

## Intellectual Collapse

Reflexion



07

## Movement Frame

Bewegung



04

## Broken Line

Spannung



11

## Shadow Portrait

Akzent



08

## Ceiling Gaze

Form



10

## Downward Dominance

Präsenz

### EDITORIAL LOGIC

Die Hauptbilder tragen Wiedererkennung. Die Studien geben Tiefe, Rhythmus und Schatten. Nicht jedes Bild muss ein Post werden.

# Lars Möllering

---

EDITORIAL PORTFOLIO 2026

*Face · Space · Light · Presence*

PHOTOGRAPHY

Svenja Gerke

@svenja\_\_\_g

CONCEPT · DIRECTION · SELECTION · LAYOUT

Lars Möllering

@larsmollering

[lars-akademie.de/galerie](https://lars-akademie.de/galerie)

EDITORIAL PORTFOLIO · 2026